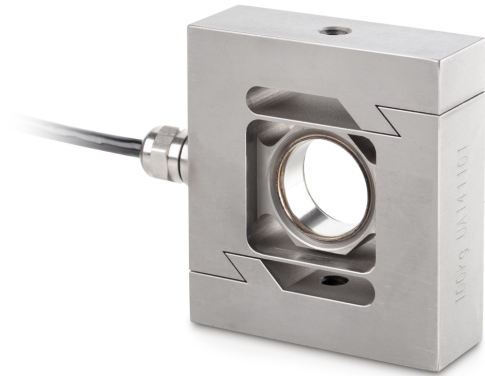


KERN CS 100-3P2

KERN

Célula de pesaje/de carga "S" de acero inoxidable



Homologación

Marca CE ✓

Diseño

| | |
|---------------------------------|---------------------|
| Forma constructiva | Célula de forma "S" |
| Dimensiones (A×P×A) | 92×86×50 mm |
| Material | acero inoxidable |
| Longitud del cable | 6 m |
| Montaje - aplicación de fuerza | Agujero roscado M8 |
| Montaje - disipación de fuerzas | Agujero roscado M8 |

Funciones

Protección IP - unidad completa IP68

Condiciones medioambientales

| | |
|-------------------------------------|--------|
| Temperatura de uso [Min] | -10 °C |
| Temperatura de uso [Max] | 40 °C |
| Temperatura ambiental [Min] | -35 °C |
| Temperatura ambiental [Max] | 65 °C |
| Temperatura de almacenamiento [Min] | -40 °C |
| Temperatura de almacenamiento [Max] | 70 °C |

Embalaje y envío

| | |
|----------------------------------|----------------------|
| Lectura fuerza [d] (N) | 1 d |
| Dimensiones del embalaje (A×P×A) | 205×170×60 mm |
| Peso neto | 1,36 kg |
| Método de envío | Servicio de paquetes |
| Peso neto aprox. | 1,4 kg |
| Peso bruto aprox. | 1,6 kg |
| Peso de envío | 1,46 kg |

Servicios

| | |
|---|----------|
| Número de artículo para calibración DAkKS (fuerza de tracción) | 963-162V |
| Número de artículo para calibración DAkKS (fuerza de compresión) | 963-262V |
| Número de artículo para calibración DAkKS (fuerza de tracción/fuerza de compresión) | 963-362V |

Categoría

| | |
|-----------------------|---------------------------|
| Marca | Sauter |
| Categoría de producto | Célula de medición |
| Grupo de producto | Célula de pesaje/de carga |
| Familia de productos | CS P2 |

Sistema de medición

| | |
|---|------------------------|
| Campo de pesaje [Max] | 100 kg |
| Conexión de la célula de pesaje | 4 conductores |
| Célula de pesaje OIML clase | C3 |
| Célula de pesaje - Resolución (calibrable) | 3000 e |
| Célula de pesaje - Valor característico - nominal | 2 mV/V |
| Célula de pesaje Y-valor | 12000 |
| Célula de pesaje - Error combinado | 0,023% |
| Célula de pesaje - Carga muerta [Min] (%) | 0% |
| Aplicaciones de medición | fuerza masa |
| Célula de pesaje - Resistencia de entrada - nominal | 350 Ω |
| Célula de pesaje - Resistencia de salida - nominal | 355 Ω |
| Célula de pesaje - Resistencia de aislamiento - [Min] | 5000 MΩ |
| Rango de medición fuerza [Max] (N) | 1 kN |
| Direcciones de la fuerza | tracción compresión |

KERN CS 100-3P2

Célula de pesaje/de carga "S" de acero inoxidable



Pictogramas

STANDARD



OPTION

